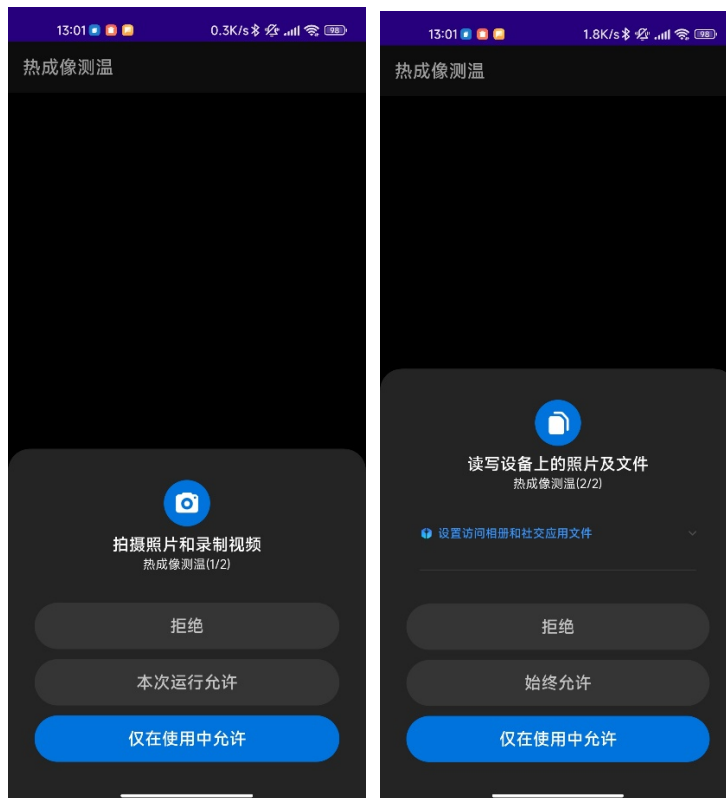


- 1、下载安装包（安卓版本），将软件安装到手机
- 2、打开软件，等待模组启动（首次使用软件需要给予软件权限，选择允许即可）



- 3、软件启动完成，主界面(未接入模组)



- 4、将模组接入手机 TYPIC 接口，连接模组
接入模组后，将提示是否打开，选择确认即可

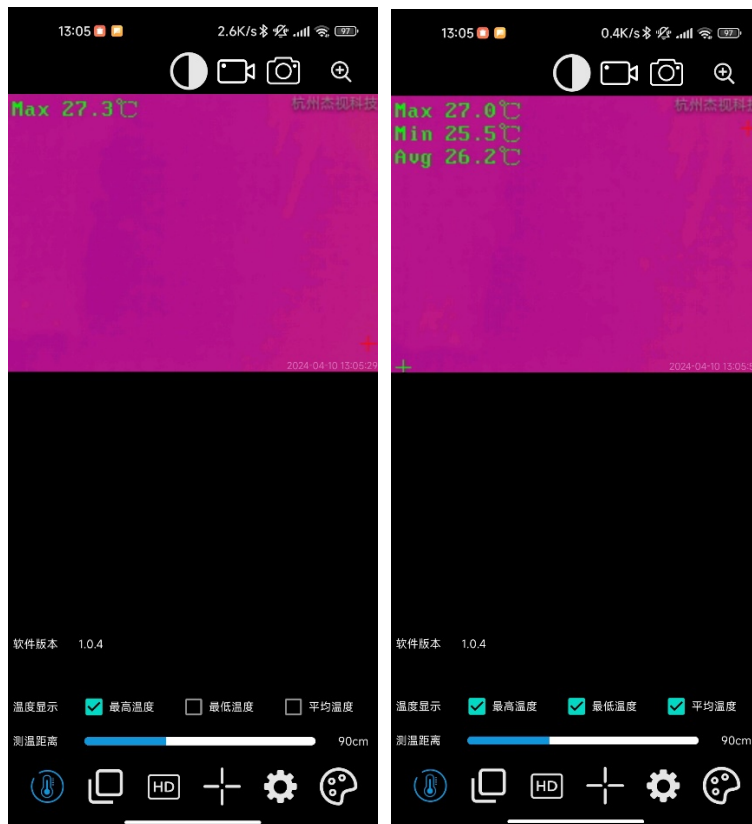


- 5、模组连接成功，界面显示效果如下



6、温度显示调整

选择左下角第一个按钮，可切换显示不同温度（最高温度、最低温度、平均温度）

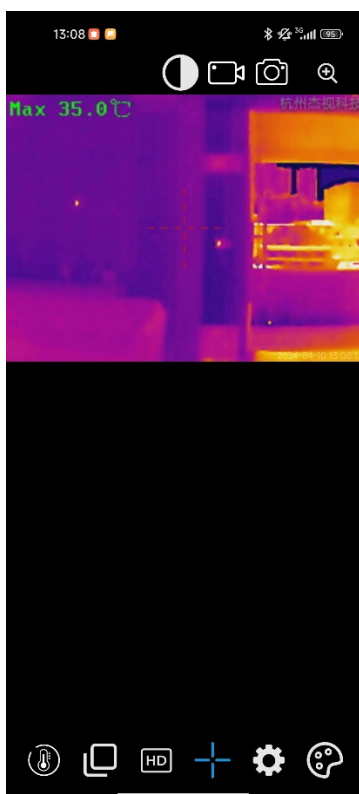


7、打开手机摄像头

选择左下角第二个按钮



- 8、打开十字光标
选择左下角第四个按钮



9、设置参数

选择左下角第五个按钮

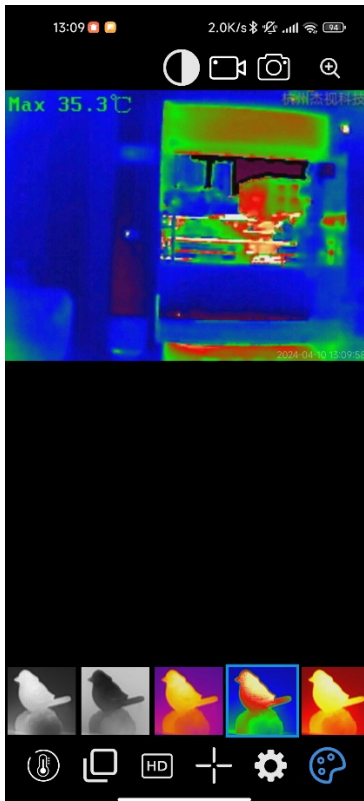
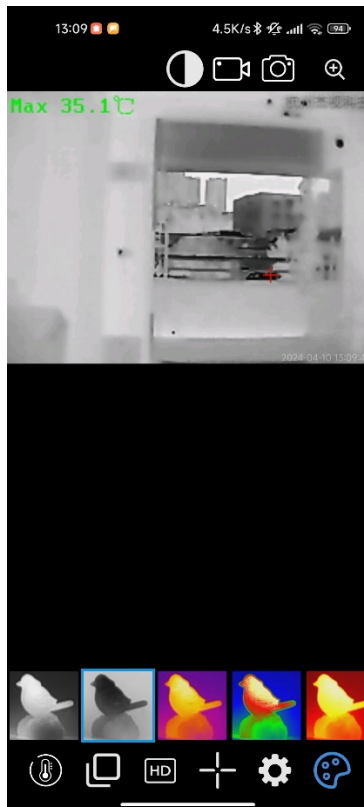
可自由切换画面对比度、亮度、旋转画面等

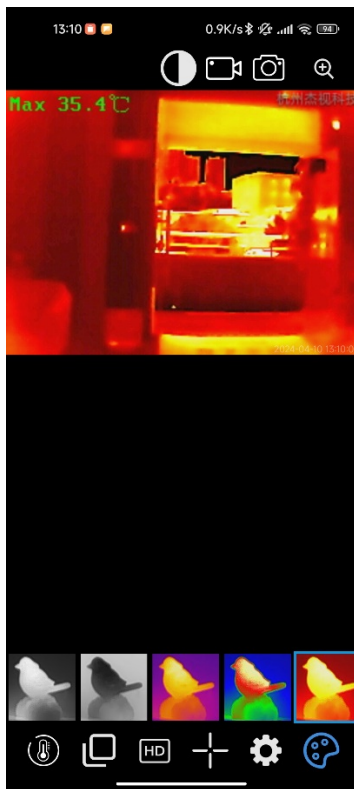


10、切换画面

选择左下角第六个按钮


可自由切换不同伪彩画面效果





11、其他辅助按钮功能：录像、截图、画面放大（右上角）

12、 对比度增强按钮

13、 一键超清按钮

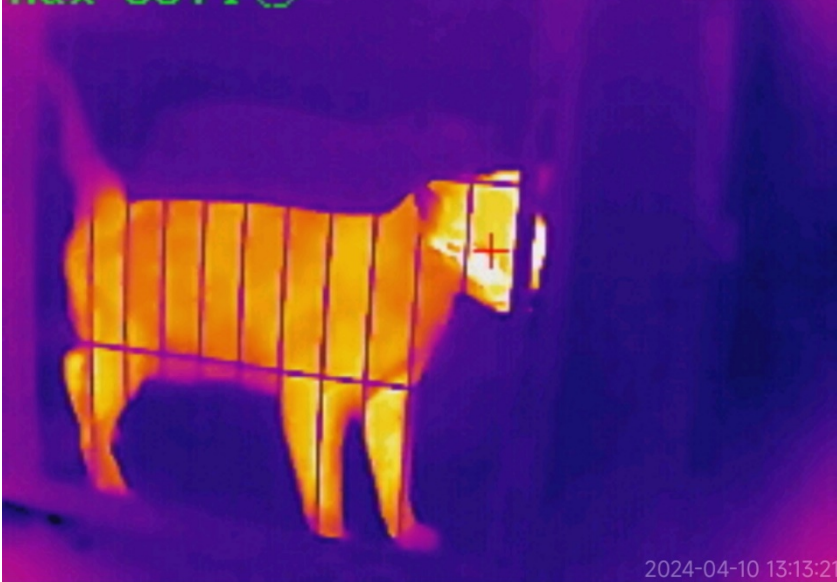
13:13

2.6K/s

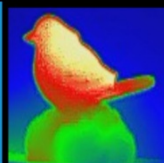
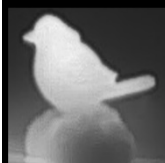


Max 35.4℃

杭州杰视科技



2024-04-10 13:13:21





15、